



Índice

Edificación

Industria y Minería

Infraestructura

Agrícola

Sistemas especiales: Aquacell

Librería BIM

Referencias

Amanco Wavin IMéxico



Sistema de agua fría y caliente

- Sistema de pared solida para conducción a presion de agua fria y caliente: CPVC
- Tubosistemas para Conduccion de Agua a presión: PVC Cédula 40
- Pegamentos

[SABER MÁS](#) →



Sistema Sanitario

- Sistema de pared solida para conducción a presion de agua fria y caliente: CPVC
- Tubosistemas para Conduccion de Agua a presión: PVC Cédula 40
- Pegamentos

[SABER MÁS](#) →



Manejo Sustentable de Aguas Pluviales

- Canales de lluvia
- Sistema de drenaje pluvial sifonico en cubiertas: Quickstream
- Sistemas de Infiltración / Atenuación : Aquacell

[SABER MÁS](#) →



Sistema Eléctrico

- Tuberías para la canalizacion de cables Conduit Ligero
- Tuberías para la canalizacion de cables Conduit Pesado

[SABER MÁS](#) →



Sistema Hidráulico

- Tubosistemas para Conducción de Agua a presión : PVC Cédula 40
- Tubosistemas para Conducción de Agua a presión: PVC Cédula 80

[SABER MÁS](#) →



Sistema Eléctrico

- Turbosistemas para Electricidad y Telecom: PEAD

[SABER MÁS](#) →



Sistemas de Gas

- Turbosistemas para Gas: PEAD



Manejo Sustentable de Aguas

- Sistemas de Infiltración /Atenuación: Aquacell
- Sistema de drenaje pluvial sifónico en cubetas: Quickstream



Agua Potable a presión

- Tuberías para conducción de Agua a presión: PVC-O
- Tubosistemas para conducción de Agua a presión: PVC
- Tubosistemas para conducción de Agua a presión: PEAD
- Tubosistemas para estructuración de pozos profundos: PVC
- Lubricante

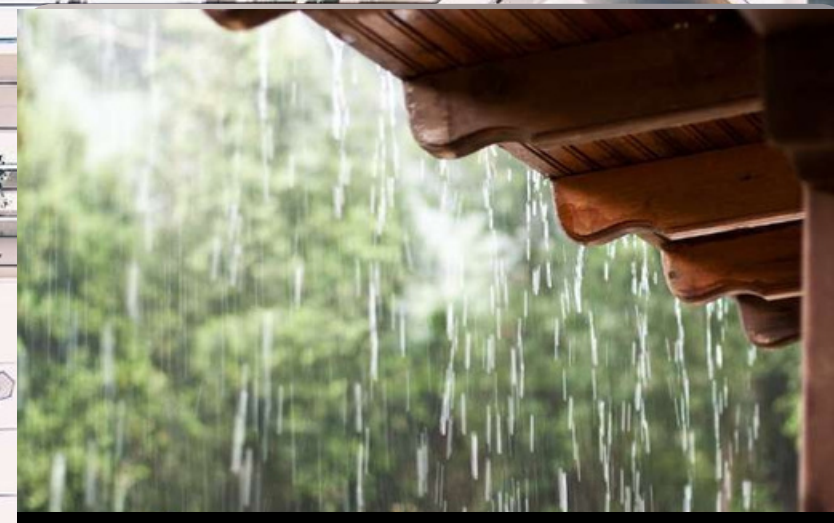
[SABER MÁS](#) →



Alcantarillados

- Turbosistemas para conducción de agua a gravedad: PVC Corrugado

[SABER MÁS](#) →



Manejo Sustentable de Aguas Lluvias

- Sistemas de Infiltración/Atenuación: Aquacell
- Sistema de drenaje pluvial sifónico en cubetas Quickstream

[SABER MÁS](#) →



Sistema eléctrico y de Gas

- Tubosistemas para Electricidad y Telecom: PEAD
- Tubosistemas para Gas: PEAD

[SABER MÁS](#) →



Sistema de Riego

- Tuberías para conducción de Agua a presión: PVC-O
- Tubosistemas para conducción de Agua a presión: PVC
- Tubosistemas para conducción de Agua a presión: PEAD
- Tubosistemas para estructuración de pozos profundos: PVC

[SABER MÁS](#) →

Agrícola

Aquacell

Evita inundaciones Infiltración - Almacenamiento - Detención

Está fabricado con resinas de polipropileno de alta resistencia estructural, se diseñó para el almacenamiento de agua de lluvia.

El agua se puede infiltrar en el suelo o puede ser retenida por un tiempo antes de ser descargada a la red de drenaje o conservada para uso futuro.



Ventajas

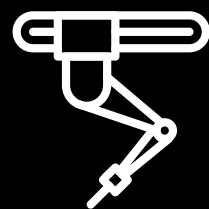
- Ligero, para una rápida y fácil instalación sin necesidad de equipo pesado para su manejo.
- Resistencia estructural que puede soportar carga vehicular ligera.
- Reduce el riesgo de inundaciones al controlar el exceso de agua durante lluvias prolongadas.
- Permite la filtración del agua al suelo.
- El agua recolectada puede ser reutilizada.
- Contribuye al desarrollo de ciudades sostenibles.
- Resistencia a la corrosión, oxidación, incrustación y deformación.
- Larga vida útil.
- No contamina



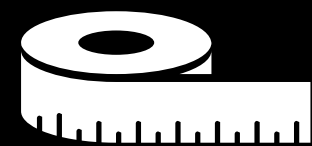
Amanco Wavin IMéxico

gatza
casa de construcción
Construcción

LIBRERÍA BIM



Representación correcta de los distintos productos y ensambles



Tablas integradas con descripción, códigos de catalogo, diámetro, longitud y demás información



Herramienta de verificación que informa al usuario si una conexión fue hecha de forma correcta

Archivo digital, que permite diseñar con una línea específica de producto en Revit®.

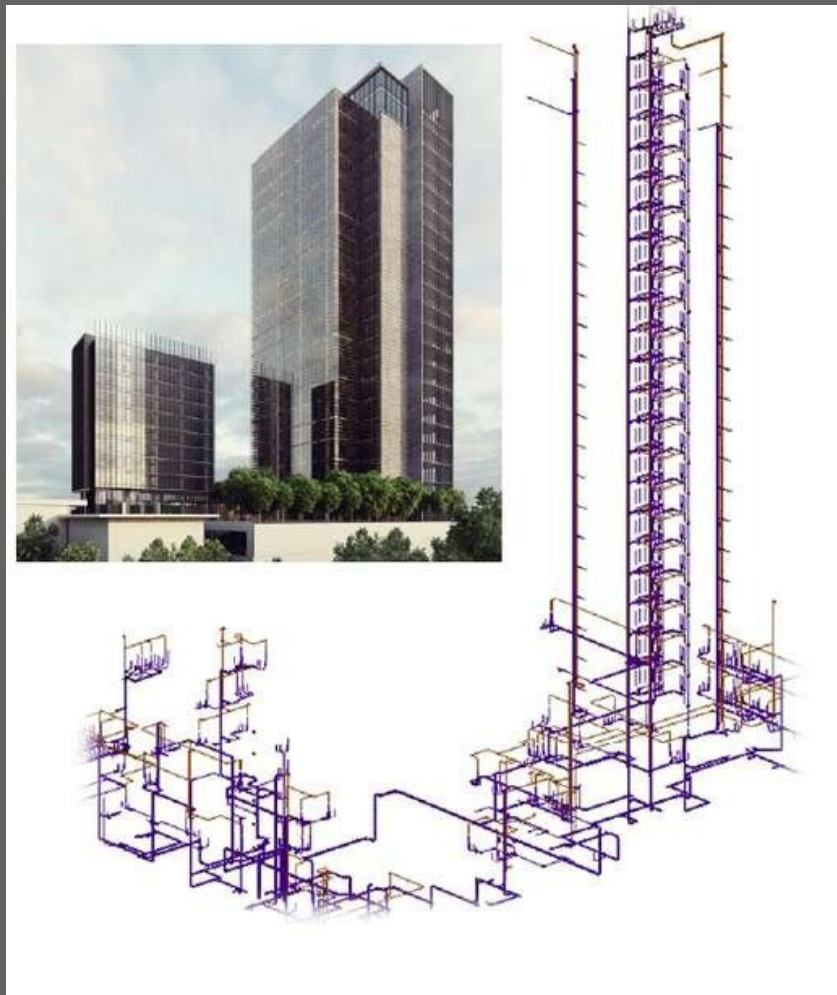
¿Cómo obtener las librerías Amanco Revit?

- Ingresa a la página web y crea una cuenta

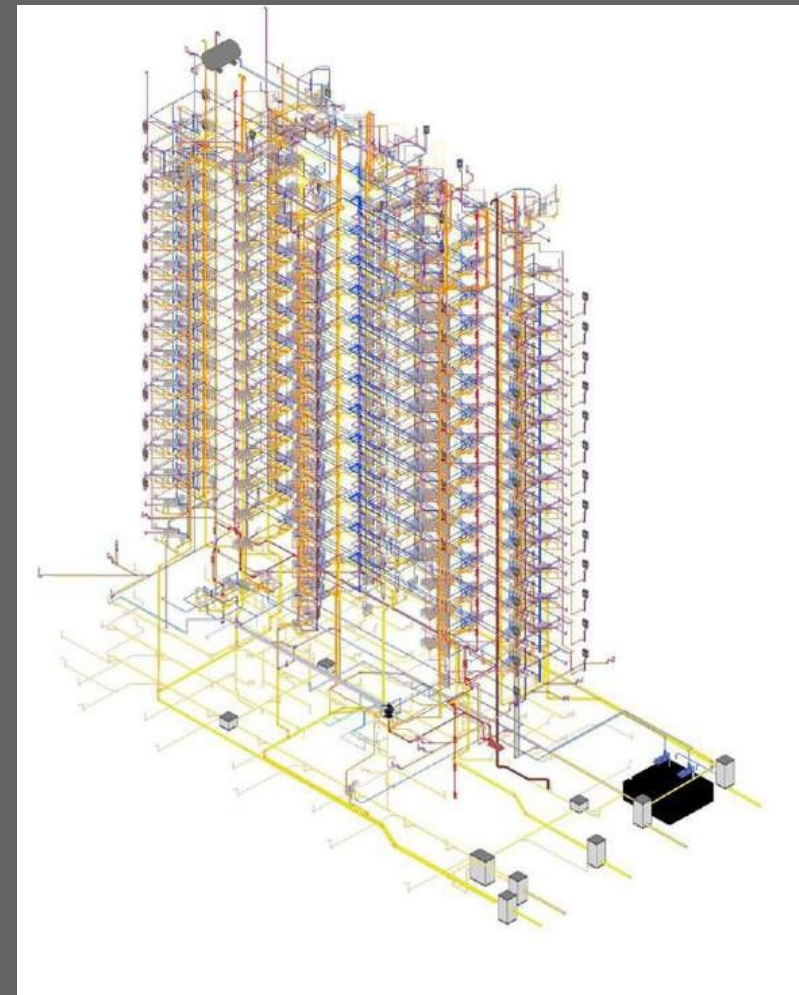
<http://bim.amanco.com.mx>

¡Sólo es necesario Revit 2016 o superior, sin plug-in o descargas extras!

PROYECTOS EN LATINOÁMERICA



El Salvador: Millenium Plaza



Colombia: Reserva de Vergel



México: Emile B7

REFERENCIAS

Casos de Éxito


- Línea de conducción Planta de Tratamiento de Aguas Residuales El Morro, S.L.P
- Sistema de control de olores en planta de tratamiento de aguas residuales, La Paz, B.C.S.
- Tren Interurbano México - Toluca - Talleres y Cocheras - Manejo Sustentable del Agua de Lluvia
- Planta Brose, Querétaro - Manejo sustentable del agua de lluvia



¡Contáctanos!

 Gatza-Casa de Construcción

 @gatza_casadeconstruccion

 222 357 3645

 www.gatza.mx
www.construrama.com/gatza

 hola@gatza.com.mx